



**RIA: Catharijneknoop**

3 december 2009




---

---

---

---

---

---

---

---

### Aanleidingen

**Nota Ruimtelijke Ordening**



**Groei van de stad**



**Nationaal Sleutelproject**



**HSL**



**Randstadspoor**



**Verloeding omgeving**



**Niets doen is geen optie!**




---

---

---

---

---

---

---

---



**Referendum**



**Masterplan**



**Ondertekening**

**21 februari 2002**  
De raad stelt de eindrapportage Stationsgebied vast (met Visie 1 en A).

**15 mei 2002**  
Referendum; 67% van de bevolking kiest Visie A.

**13 juni 2002**  
Raadsbesluit met bekrachtiging referendum en opdracht aan B&W om een Masterplan op te stellen.

**11 december 2003**  
Vaststelling van het Masterplan Stationsgebied (met 8 amendementen en 18 moties)

**Eind 2004**  
De raad besluit de actualisatie Masterplan vast te stellen, met 6 amendementen en 2 moties. Verder adviseerde de raad positief over de BIO's met Corio, Jaarbeurs, NS Vastgoed en de Raamovereenkomst Leidsche Rijn Centrum.

**14 december 2006**  
Vaststelling Structuurplan

**15 december 2005**  
De raad gaat akkoord met de Bestuursrapportage (rasterkaart, programma, financiële analyse) en adviseert positief over de BOO's Corio (met 2 opschortende voorwaarden) en NS Vastgoed.

**3 maart 2006**  
Ondertekening: BOO/BPO Vredenburg BOO Jaarbeurs BOO NS Vastgoed

**Eind januari 2008**  
Ondertekening: BOO/BPO Radboud, koppen OVT




---

---

---

---

---

---

---

---

## Catharijneknoop



Samenhangend geheel



---

---

---

---

---

---

---

---

## Visie op Catharijneknoop

- Van +1 naar maaiveld
- Focus op looproutes en loopstromen
- Noord → Zuid, knooppunten verbijzonderen
- Anonieme plinten activeren



---

---

---

---

---

---

---

---

## Complexiteit Catharijneknoop

- Veel belangen verenigen
- Ontwerptechnisch moeilijk
- Veel kennis nodig



---

---

---

---

---

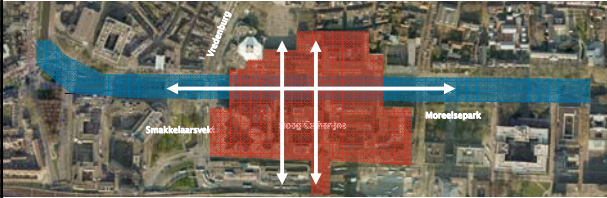
---

---

---

## Opgave rondom knoop:

Herstel Catharijnesingel en herontwikkeling Hoog Catharijne



---

---

---

---

---

---

---

---



Utrechtse traditie



---

---

---

---

---

---

---

---



Bijzondere gebouwen aan de singel: LHC



---

---

---

---

---

---

---

---



Bijzondere gebouwen aan de singel: Schouwburg



---

---

---

---

---

---

---

---



Mix van functies/activiteiten: Oudegracht, Weerdsingel



---

---

---

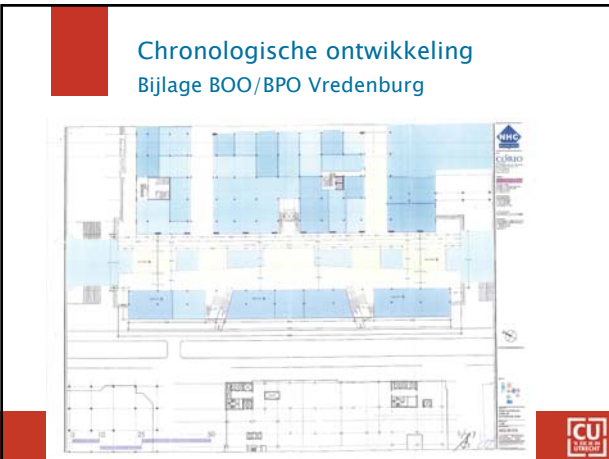
---

---

---

---

---



Chronologische ontwikkeling  
Bijlage BOO/BPO Vredenburg



---

---

---

---

---

---

---

---

## Chronologische ontwikkeling

2004

2005



---

---

---

---

---

---

---

---

## Chronologische ontwikkeling

UN Studio 2006



---

---

---

---

---

---

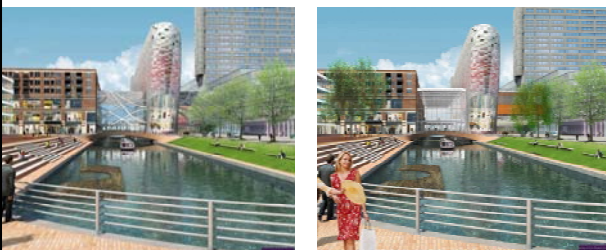
---

---

## Chronologische ontwikkeling

2007/2008

2009



---

---

---

---

---

---

---

---

## De weg naar het nieuwe ontwerp

- Overleg met Stedenbouwkundig atelier
- Overleg met Rijksbouwmeester
- Overleg met Spoorbouwmeester

Positieve adviezen van belang voor kwaliteitsborging en noodzakelijk voor financiering.




---

---

---

---

---

---

---

---

---

---

---

---

## Maten Catharijneknoop

	BOO BPO Vredenburg (2005)	VO september 2007	DO okt 2009 (basis voor bestemmingsplan)
Lengte overbouw singel	122 meter	122 meter	122 meter
Lengte overbouw straat (tussengebouw)	94 meter	2x44 m + 11 m middenopening	2x44 m + 11 m middenopening
Breedte overbouw straat (tussengebouw)	21 meter	18 meter (bij middenopening max. 9 m)	18 meter 18 meter (bij middenopening max. 9 m)
Lengte stadskamer	94 meter	99 meter	99 meter
breedte stadskamer	20 meter	20 meter	20 meter
Transparantie stadskamer	veel glas op de koppen plus glazen dak hoge taatsdeuren 24 uur toegankelijk	veel glas op de koppen plus glazen kap hoge taatsdeuren 24 uur toegankelijk	veel glas op de koppen plus glazen kap hoge taatsdeuren 24 uur toegankelijk
Verlichting onder stadskamer	d.m.v. lichtgaten	geen lichtgaten, maar kunstlicht	geen lichtgaten, maar kunstlicht
Lengte poortgebouw	115 meter	135 meter	135 meter
Breedte poortgebouw	10 meter	13 meter	13 meter
Hoogte poortgebouw	24 meter	38 meter	38 meter
Vorm/architectuur poortgebouw	rechthoekig	rank en afgerond	rank en afgerond
Functies poortgebouw	winkels/horeca	winkels en horeca	winkels en horeca zoekrichting: leisure, hotel, woningen




---

---

---

---

---

---

---

---

---

---

---

---

Plan zoals toegelicht in RIA 7 mei 2009




---

---

---

---

---

---

---

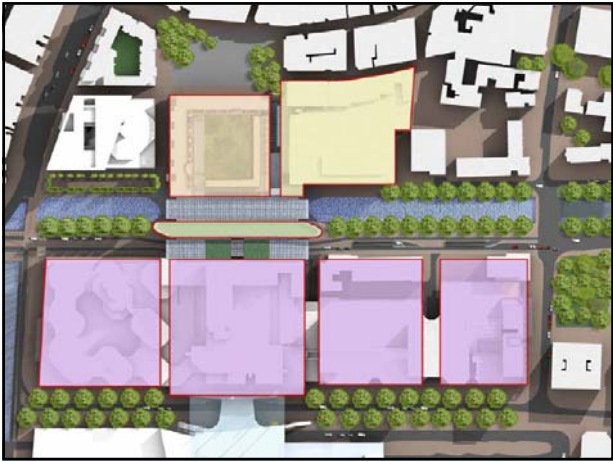
---

---

---

---

---



---

---

---

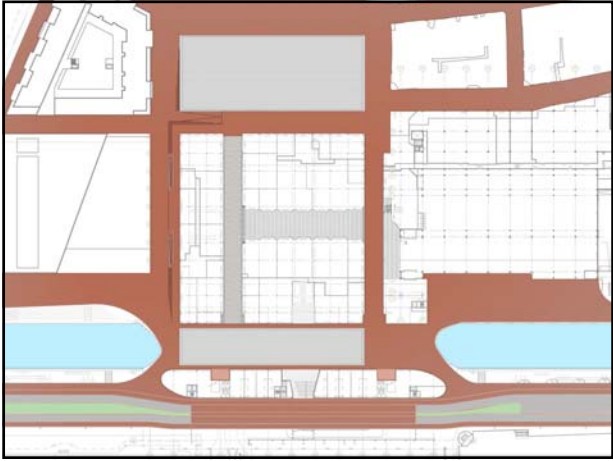
---

---

---

---

---



---

---

---

---

---

---

---

---



Vredenburgplein



---

---

---

---

---

---

---

---



---

---

---

---

---

---

---

---



---

---

---

---

---

---

---

---



---

---

---

---

---

---

---

---



---

---

---

---

---

---

---

---



---

---

---

---

---

---

---

---



---

---

---

---

---

---

---

---



---

---

---

---

---

---

---

---



---

---

---

---

---

---

---

---



---

---

---

---

---

---

---

---



---

---

---

---

---

---

---

---



---

---

---

---

---

---

---

---



---

---

---

---

---

---

---

---



---

---

---

---

---

---

---

---



Catharijnebaan; zicht vanaf Mariaplaats



---

---

---

---

---

---

---

---



---

---

---

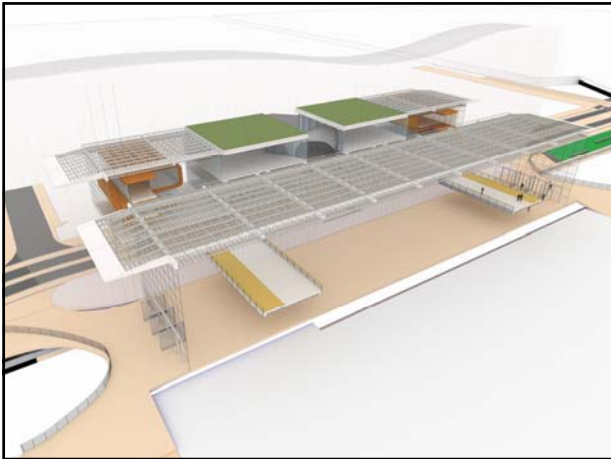
---

---

---

---

---



---

---

---

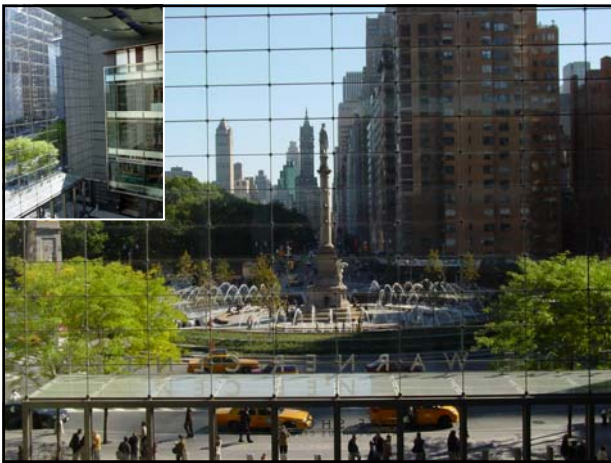
---

---

---

---

---



---

---

---

---

---

---

---

---



---

---

---

---

---

---

---

---



---

---

---

---

---

---

---

---



---

---

---

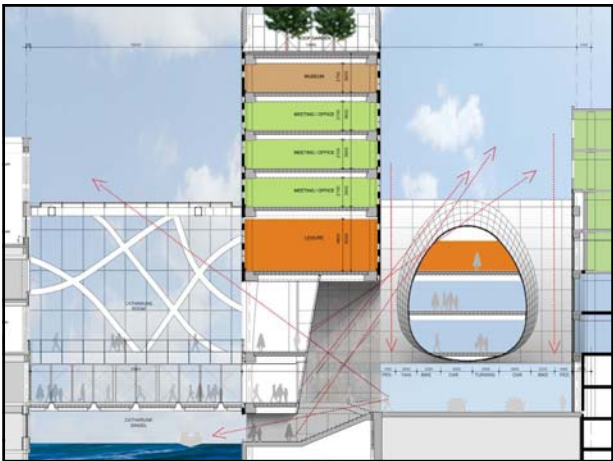
---

---

---

---

---



---

---

---

---

---

---

---

---



---

---

---

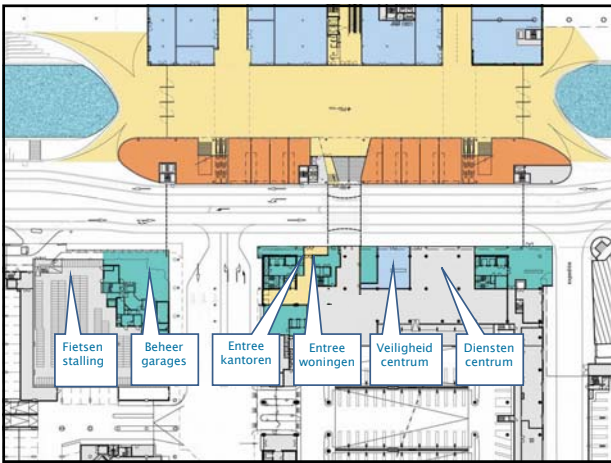
---

---

---

---

---



---

---

---

---

---

---

---

---



---

---

---

---

---

---

---

---



---

---

---

---

---

---

---

---



---

---

---

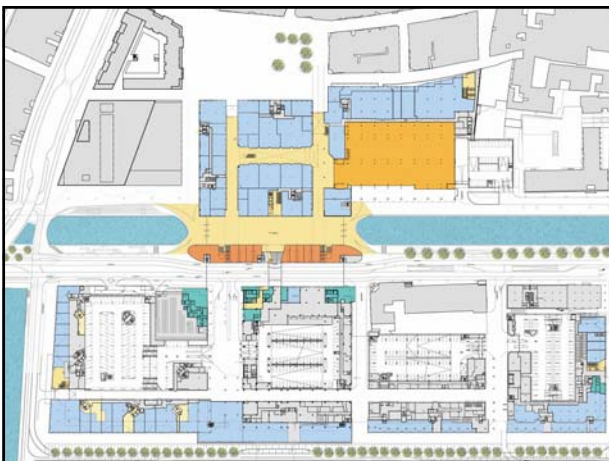
---

---

---

---

---



---

---

---

---

---

---

---

---



---

---

---

---

---

---

---

---



---

---

---

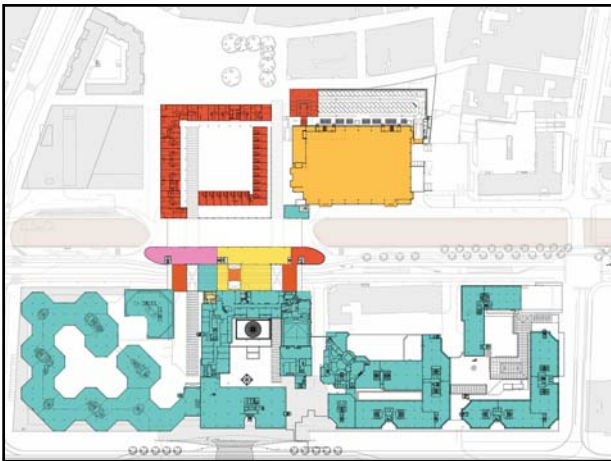
---

---

---

---

---



---

---

---

---

---

---

---

---